

LEGENDA

- NEŘEŠENÁ ZÓNA, ZÁKAZ VSTUPU NA TAKTO OZNAČENÉ ČÁSTI STŘECHY
- PRVEK KOLEKTIVNÍ OCHRANY (ZÁBRADLÍ / VYSOKÁ ATIKA / NAVAZUJÍCÍ OBJEKT)

POZNÁMKA

JE NUTNÉ POUŽITÍ DVOU SPOJOVACÍCH PROSTŘEDKŮ. PŘI PŘEPNUTÍ PRACOVNÍKA NA DOPLŇKOVÝ BOD V ROHU OBJEKTU, MUSÍ TENTO ZŮSTAT ZAJIŠTĚN I NA NEJBLIŽŠIM KOTVICÍM BODĚ UMÍSTĚNÉM V PODÉLNÉ OSE STŘEDU ŘEŠENÉHO OBJEKTU.

SPOJOVACÍ LANO MUSÍ BÝT VŽDY ZKRÁCENO NA CO NEJKRATŠÍ MOŽNOU DÉLKU! SOUČASNĚ VŠAK JEHO DÉLKA NIKDY NESMÍ UMOŽNIT VOLNÝ PÁD DELŠÍ NEŽ 1500 mm NEBO NÁRAZ NA NIŽE POLOŽENOU PŘEKÁŽKU.

ZÁCHYTNÝ SYSTÉM JE MOŽNÉ POPRVÉ POUŽÍT AŽ PO ÚSPĚŠNÉM PROVEDENÍ REVIZE SYSTÉMU A POUŽÍVAT JEJ SMÍ (A TUDÍŽ I VSTUPOVAT DO NEBEZPEČNÉHO OKRAJE) POUZE NÁLEŽITĚ POUČENÉ OSOBY S VHDNÝM VYBAVENÍM.

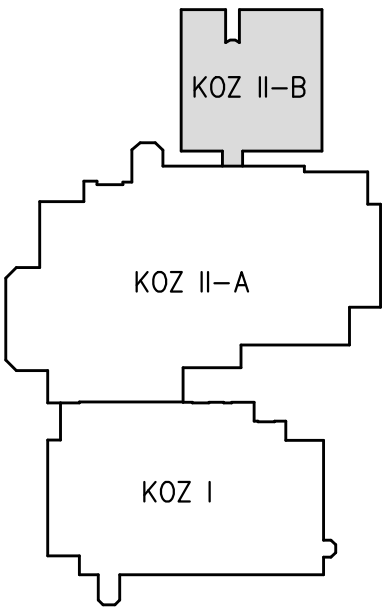
PŘI MONTÁŽI KAŽDÝ BOD POPSAT ČÍSLEM (NAPŘ. NA ZÁKLADNĚ) PODLE DOKUMENTACE A PŘED ZAKRYTÍM VRSTVAMI FOTOGRAFICKY ZDOKUMENTOVAT UKOTVENÍ!

LEGENDA ZÁCHYTNÉHO SYSTÉMU TOPSAFE

- U2 – KOTVICÍ BOD, KOTVENÍ DO BETONU, DÉLKA 700 mm

11 ks
- U3 – KOTVICÍ BOD, KOTVENÍ DO BETONU, DÉLKA 800 mm

2 ks
- KOTVICÍ BODY U1, U2 KOTVENY POMOCÍ CHEMICKÉ KOTVY, V PŘÍPADĚ STÁVAJÍCÍCH DUTINOVÝCH PANELŮ BUDOU NAVÍC POUŽITY SÍŤOVANÉ HMOŽDINKY.
- MONTÁŽNÍ LANO
- 1., 2., ... POŘADOVÉ ČÍSLO KOTVICÍHO BODU



±0,000 = 322,500 m.n.m. B.p.v.		ZAK. ČÍSLO 75/2019/OMM	
STAVBA	STAVEBNÍ ÚPRAVY – REKONSTRUKCE STŘEŠNÍHO PLÁŠTĚ KULTURNÍHO DOMU, KOPŘIVNICE	STUPEŇ DPS	
		MĚŘITKO 1:100	DATUM 03/2019
OBSAH	ZÁCHYTNÝ SYSTÉM – PŮDORYS STŘECHY KOZ II–B	VÝKRES Č.	KOPIE Č.
DIL	D.1.1 ARCHITEKTONICKO–STAVEBNÍ ŘEŠENÍ	D.1.1–109	